

EL LLOC DE LA MASCOTA A CASA

El nostre cadell ha de tenir el seu lloc a casa. De la mateixa manera que nosaltres tenim una habitació, la nostra mascota tindrà un racó per al seu ús exclusiu. La podem anomenar "habitació-refugi".

1. COM SERÀ LA SEVA "HABITACIÓ-REFUGI"?

L'habitació de la nostra mascota haurà de ser aïllada i petita.

2. ON POT SER "L'HABITACIÓ-REFUGI"?

- Dins de casa pot estar en una habitació petita o bé en un racó de la casa, com per exemple el de la cuina.
- Fora de casa haureu de preparar una gossera resguardada o habilitar una zona del garatge.

3. QUAN HI ANIRÀ EL NOSTRE CADELL A LA SEVA "HABITACIÓ-REFUGI"?

El cadell hi serà quan estigui sol o no es pugui vigilar i a l'hora de dormir.

4. QUINS AVANTATGES ENS OFERIRÀ?

- El cadell no destrossarà res de casa.
- Serà més fàcil ensenyar el cadell a fer les seves necessitats fora de casa.
- Li servirà de refugi per sentir-se segur i tranquil.
- Aprenderà a estar sol.
- Podrem utilitzar-lo com a zona d'aïllament i descans si és un gos llaurador o guardià.

5. SERÀ PER TOTA LA VIDA?

Quan creixi el cadell, el temps que passa en "l'habitació-refugi" pot disminuir, però és important mantenir-la en situacions com :

- A l'hora del descans (important si fa les funcions de guardià).
- A l'hora de dormir, si viu dins de casa.

6. REQUISITS QUE HA DE COMPLIR "L'HABITACIÓ-REFUGI"

- Ha d'estar aïllada, que tingui llum natural i sigui un lloc tranquil.
- Sense estímuls externs visuals o auditius que puguin inquietar el gos.
- Perquè el cadell no se senti perdut, "l'habitació-refugi" ha de ser petita, però que hi hagi a la vegada dos espais: un destinat a les seves joguines i l'abeurador, i l'altre a les seves necessitats.
- És ideal que el cadell estigui en "l'habitació-refugi" en cas que no estiguem a casa.

LIMITAR L'ESPAI DEL CADELL UNES HORES AL DIA NO TÉ CAP REPERCUSSIÓ NEGATIVA PERQUÈ:

El cadell passa la major part del temps dormint.

- Si s'acostuma de "l'habitació-refugi" des de petit, l'acceptarà i el tranquil.litzarà en cas que no tingui son.

HOSPITAL VETERINARI

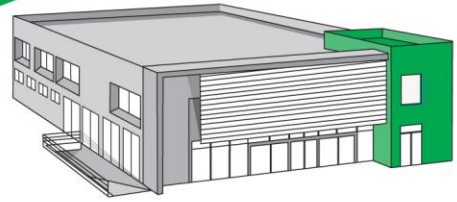
Can Pau Birol, 38
17006 Girona
Telf. 972 21 86 68

De dilluns a divendres 10h a 21h
Dissabtes 10h a 14h

CLÍNICA VETERINARIA

Avgd Lluís Pericot, 17
17003 Girona
Telf. 972 22 71 70

De dilluns a divendres
Matí 11h a 14h / Tarda 17h a 20h
Dissabte 10h a 14h



Si esteu present a casa amb el cadell, podeu dirigir els seus jocs i indicar-li el que pot mossegar o no.

- Si està sol per casa o pel jardí es trobarà perdut i començarà a trencar qualsevol objecte per passar l'estona.
- Pots deixar joguines en el seu racó per què s'entregui. Són útils les joguines amb compartiments interiors per on es pugui introduir el menjar, per tal que la mascota hagi de manipular-lo per obtenir-lo.
- Altres joguines recomanables són els nusos i les pilotes.

QUAN SIGUIN ADULTS PODREM SER MENYS ESTRICTES AMB ELLS JA QUE :

- Abandonen el costum de trencar objectes.
- Són capaços d'aguantar més temps sense embrutir.
- Han après on han de fer les seves necessitats de forma correcta.

COM ENTENDRE EL MEU CADELL?

Per educar i conèixer amb el vostre cadell de forma adequada és imprescindible que existeixi una bona comunicació. Per això us donem uns quants consells per tal d'ajudar-vos.

1. EL GOS NO ÉS UNA PERSONA

Encara que sigui obvi, el cert és que un error freqüent és educar els cadells com la mainada.

2. EL GOS NO ENTENDRÀ MAI EL NOSTRE LLENGUATGE

Arribarà a entendre unes quantes paraules, el vostre to de veu i els gestos.

3. MAI NO FARÀ UNA COSA PER MOLESTAR-TE

Si actua de manera inadecuada és perquè no ho pot fer d'una altra manera.

COM LI DIREM EL QUE ESTÀ BÉ O MALAMENT?

Si fa alguna cosa bé, premiant-lo. Per exemple, acariciant-lo o bé donant-li trossets del seu menjar preferit. Si comet errors, mitjançant correccions, com per exemple, fent una estrebada a la corretja.

COM ENS HEM DE COMUNICAR?

- Modificar i fer servir el seu entorn per crear costums correctes.
- Utilitzar premis o correccions per seleccionar els comportaments que més us interessin.

COM L'HEM DE PREMIAR I CORREGIR?

- Causar dolor per castigar no és correcte, pot desorientar l'animal i fer que es comporti agressivament. Existeixen altres opcions, com utilitzar correccions verbals o estímuls que els sorprenguin.
- Utilitzar un to de veu adequat, acompanyant-lo amb gestos marcats perquè la comunicació verbal sigui efectiva.
- Petites porcions d'aliment ens donarà l'oportunitat de premiar-lo.
- Els premis i les correccions s'hauran de fer en el mateix moment en què es fa l'acció o immediatament després.
- Hem de ser fidels a les normes de convivència posades.

Sobretot hem d'educar els cadells amb premis i evitar els errors com els càstigs.

HOSPITAL VETERINARI

Can Pau Birol, 38
17006 Girona
Telf. 972 21 86 68

CLÍNICA VETERINARIA

Avgd Lluís Pericot, 17
17003 Girona
Telf. 972 22 71 70

De dilluns a divendres 10h a 21h
Dissabtes 10h a 14h

De dilluns a divendres
Matí 11h a 14h / Tarda 17h a 20h
Dissabte 10h a 14h